

Eee PC

Windows® XP Edition

คู่มือการใช้งานอย่างรวดเร็ว

Eee PC 8G

Eee PC 4G

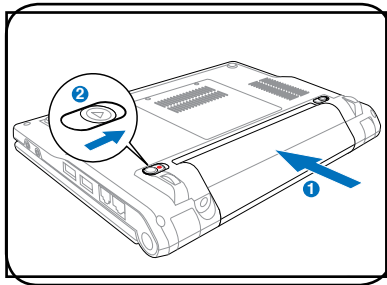
Eee PC 4G Surf



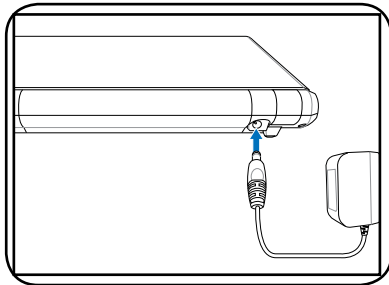
เพิ่มพลังให้ Eee PC ของท่าน

นี่เป็นเพียงคำแนะนำในการใช้ Eee PC ของท่านอย่างรวดเร็วเท่านั้น
อ่านข้อมูลรายละเอียดได้จากคู่มือฉบับเต็ม

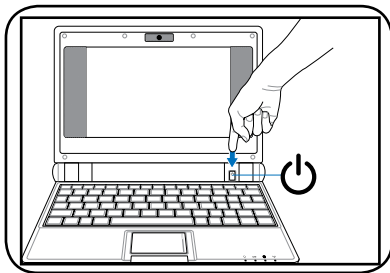
1. ติดตั้งชุดแบตเตอรี่



2. ต่ออะแดปเตอร์ สายไฟ



3. เปิด Eee PC



ขณะเปิดแผงจอแสดงผล
อย่าใช้แรงกดลงกับโต๊ะ
ไม่เช่นนั้นบานพับอาจหัก
ได้! อย่ายก Eee PC ที่แผง
จอแสดงผล!



อย่าลืมชาร์จแบตเตอรี่ให้
เต็มก่อนใช้งานเป็นครั้ง
แรก และเมื่อใช้ไฟหมด
เพื่อยืดอายุการใช้งานของ
แบตเตอรี่

ไฟแสดงสถานะ

ไฟแสดงสถานะบอกสถานะต่างๆ ของฮาร์ดแวร์/ซอฟต์แวร์



ไฟแสดงการเปิดปิดเครื่อง



ไฟแสดงการชาร์จแบตเตอรี่



ไฟแสดงสถานะฮาร์ดดิสก์แบบโซลิดสเตต (SSD)



ไฟแสดงสถานะระบบไร้สาย

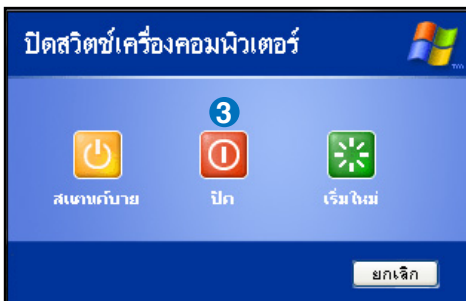
เพิ่มพลังให้ Eee PC ของท่าน

ทำตามคำแนะนำต่อไปนี้ เพื่อปิด Eee PC ของท่าน

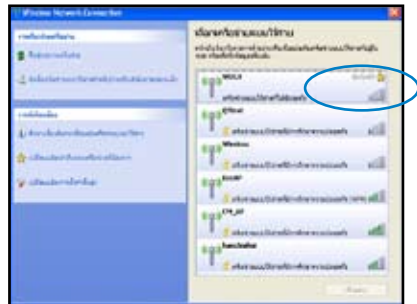
1. คลิกที่ปุ่ม **เริ่ม** เพื่อแสดงเมนูเริ่มต้น
2. เลือก **ปิดสวิตช์เครื่องคอมพิวเตอร์** จากรายการ



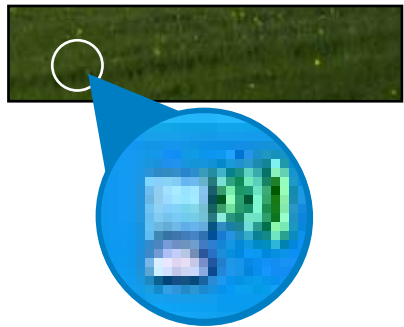
3. เลือก **ปิด** เพื่อปิดเครื่อง Eee PC ของคุณ



4. หลังจากเชื่อมต่อได้แล้ว การเชื่อมต่อจะปรากฏขึ้นในรายการ



5. ท่านอาจเห็นแถบแสดงระดับความแรงของสัญญาณไร้สายได้บนแถบงานของระบบปฏิบัติการ



ไอคอนการเชื่อมต่อไร้สายจะหายไปเมื่อคุณกดปุ่ม (Fn + F2) เพื่อปิดใช้งานฟังก์ชันเครือข่าย WLAN




+



เครือข่ายท้องถิ่น

หากต้องการติดตั้งเครือข่ายแบบใช้สาย กรุณาปฏิบัติตามคำแนะนำดังต่อไปนี้:

การใช้ IP แบบใดนามัก:

1. คลิกขวาที่ไอคอนเครือข่ายที่มีสัญลักษณ์ป้ายเตือนรูปสามเหลี่ยมสีเหลือง  บนทาสก์บาร์ของ

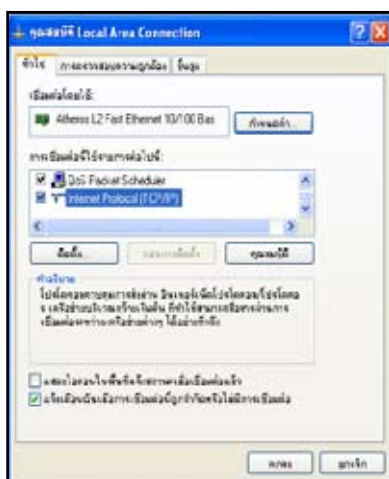
Windows® และเลือก เปิด Network Connections



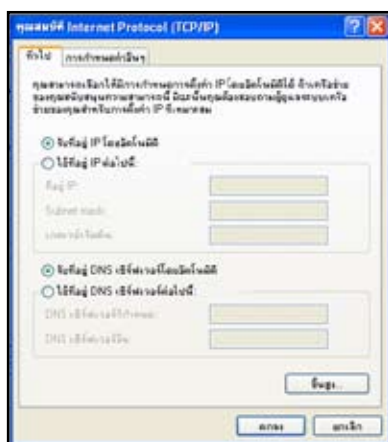
2. คลิกขวาที่ **Local Area Connection** และเลือก คุณสมบัติ



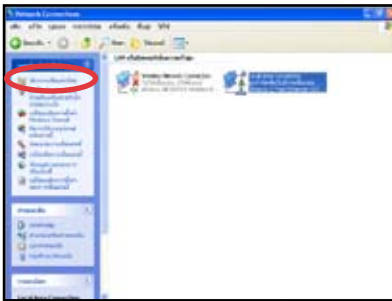
3. ไปที่ **Internet Protocol(TCP/IP)** และคลิกที่ คุณสมบัติ



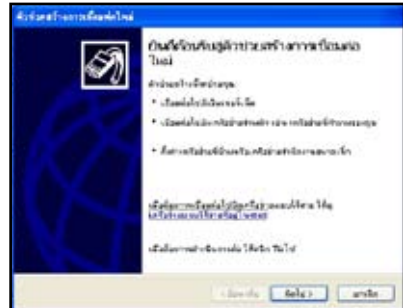
4. เปลี่ยนเครื่องหมายของตัวเลือกแรก **รับที่อยู่ IP ให้อัตโนมัติ** และคลิก ตกลง



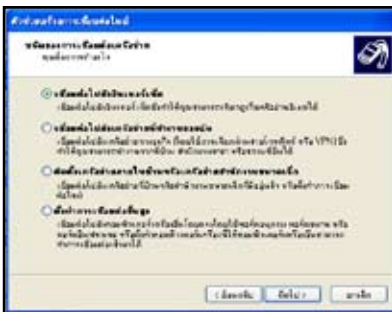
5. คลิกที่ **สร้างการเชื่อมต่อใหม่** เพื่อเริ่มใช้งาน **ตัวช่วยสร้างการเชื่อมต่อใหม่**



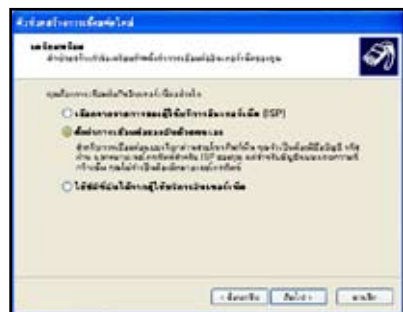
6. คลิกที่ **ถัดไป**



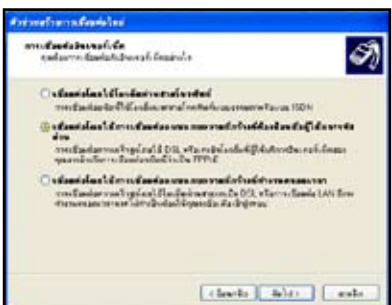
7. เลือก **เชื่อมต่อไปยังอินเทอร์เน็ต** และคลิก **ถัดไป**



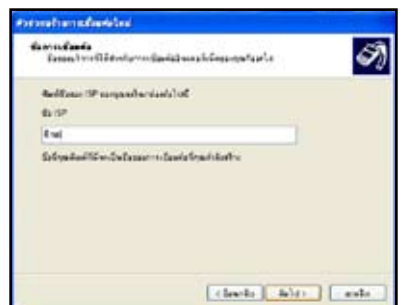
8. เลือก **ตั้งค่าการเชื่อมต่อของ** **ฉันด้วยตนเอง**



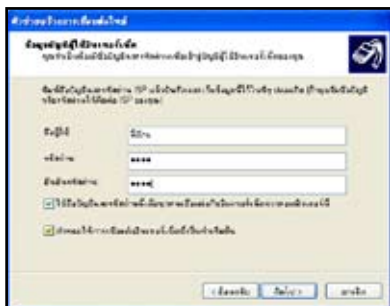
9. เลือกประเภทของการเชื่อมต่อ **จากนั้นคลิกถัดไป**



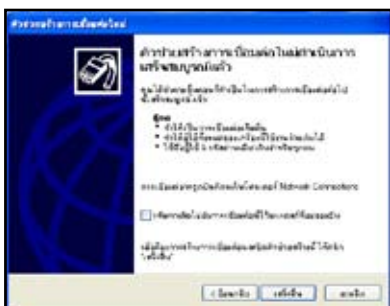
10. ใส่ชื่อ ISP ของคุณและคลิก **ถัดไป**



11. ใส่ชื่อผู้ใช้และรหัสผ่าน
ของคุณ จากนั้นคลิก
ถัดไป



12. คลิกที่ **เสร็จสิ้น** เพื่อสิ้นสุด
การตั้งค่า



13. ใส่ชื่อผู้ใช้และรหัสผ่าน
ของคุณ และคลิก **เชื่อมต่อ**
เพื่อเชื่อมต่ออินเทอร์เน็ต



การใช้ IP แบบคงที่:

1. ทำตามขั้นตอนที่ 1~3 ของการใช้ IP แบบไดนามิก เพื่อเริ่มการกำหนดค่าเครือข่าย IP แบบคงที่
2. สลับมาใช้ตัวเลือกที่สอง **ใช้ที่อยู่ IP ต่อไปนี้**
3. ใส่ที่อยู่ IP ขั้วเน็ตมาส์ก และเกตเวย์ จากผู้ให้บริการของท่าน
4. ถ้าจำเป็น ให้ใส่ที่อยู่เซิร์ฟเวอร์ DNS และที่อยู่สำรอง
5. หลังจากใส่ค่าที่เกี่ยวข้องทั้งหมดแล้ว คลิกที่ **ตกลง** เพื่อสร้างการเชื่อมต่อเครือข่าย



ติดต่อผู้ให้บริการอินเทอร์เน็ต (ISP) ของคุณหากพบปัญหาในการเชื่อมต่อเครือข่าย